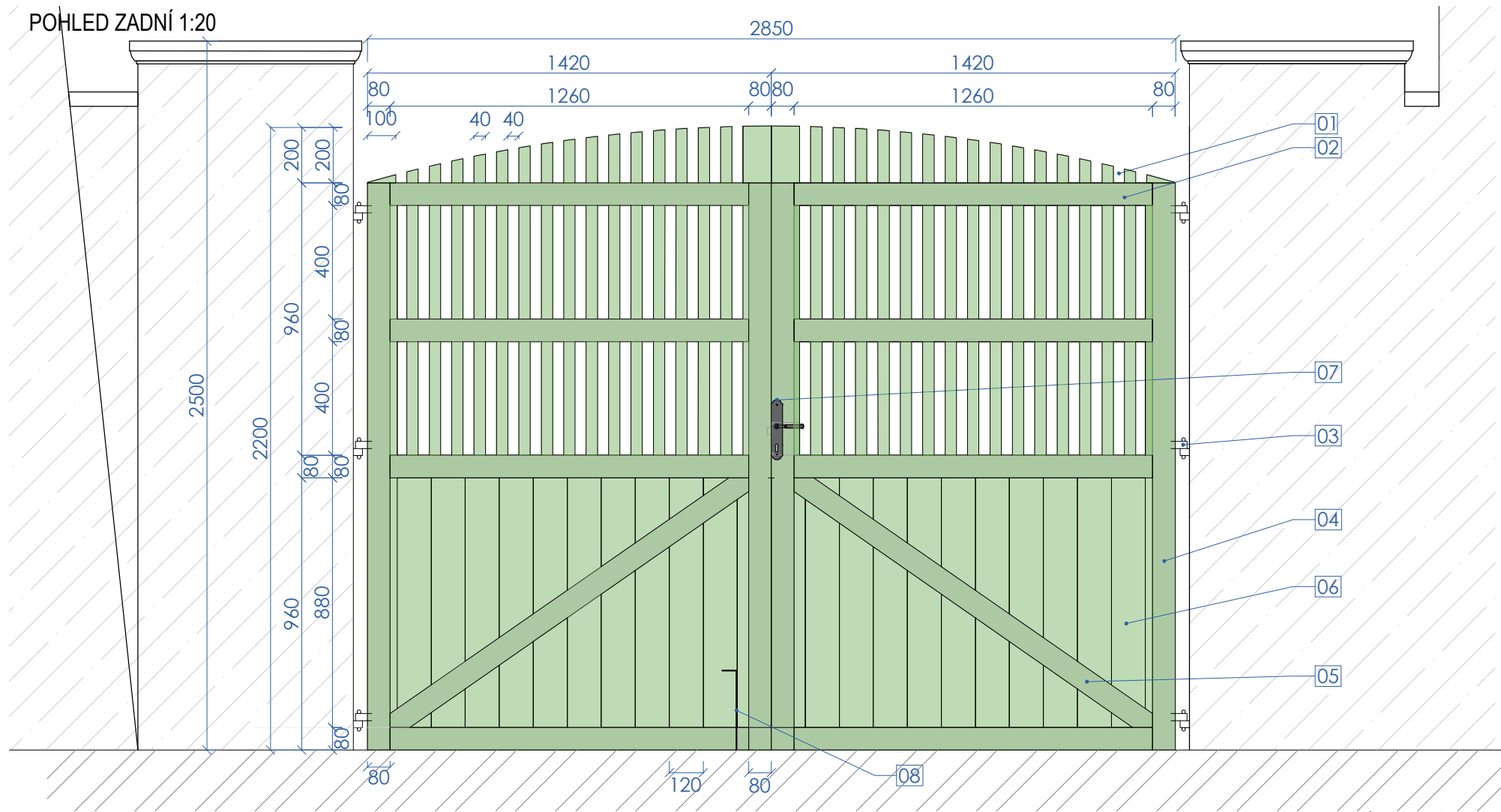
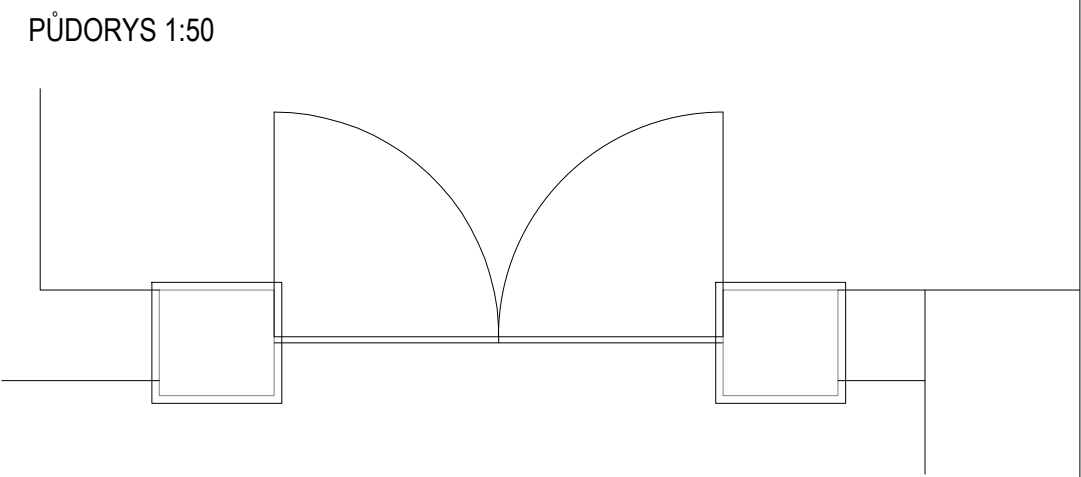


POHLED ZADNÍ 1:20



PŮDORYS 1:50

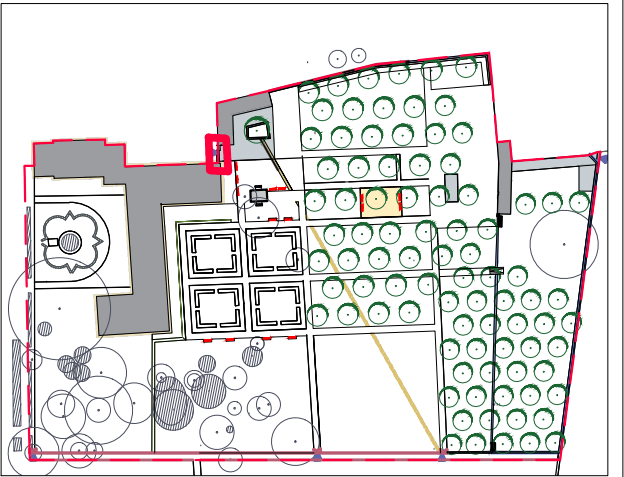
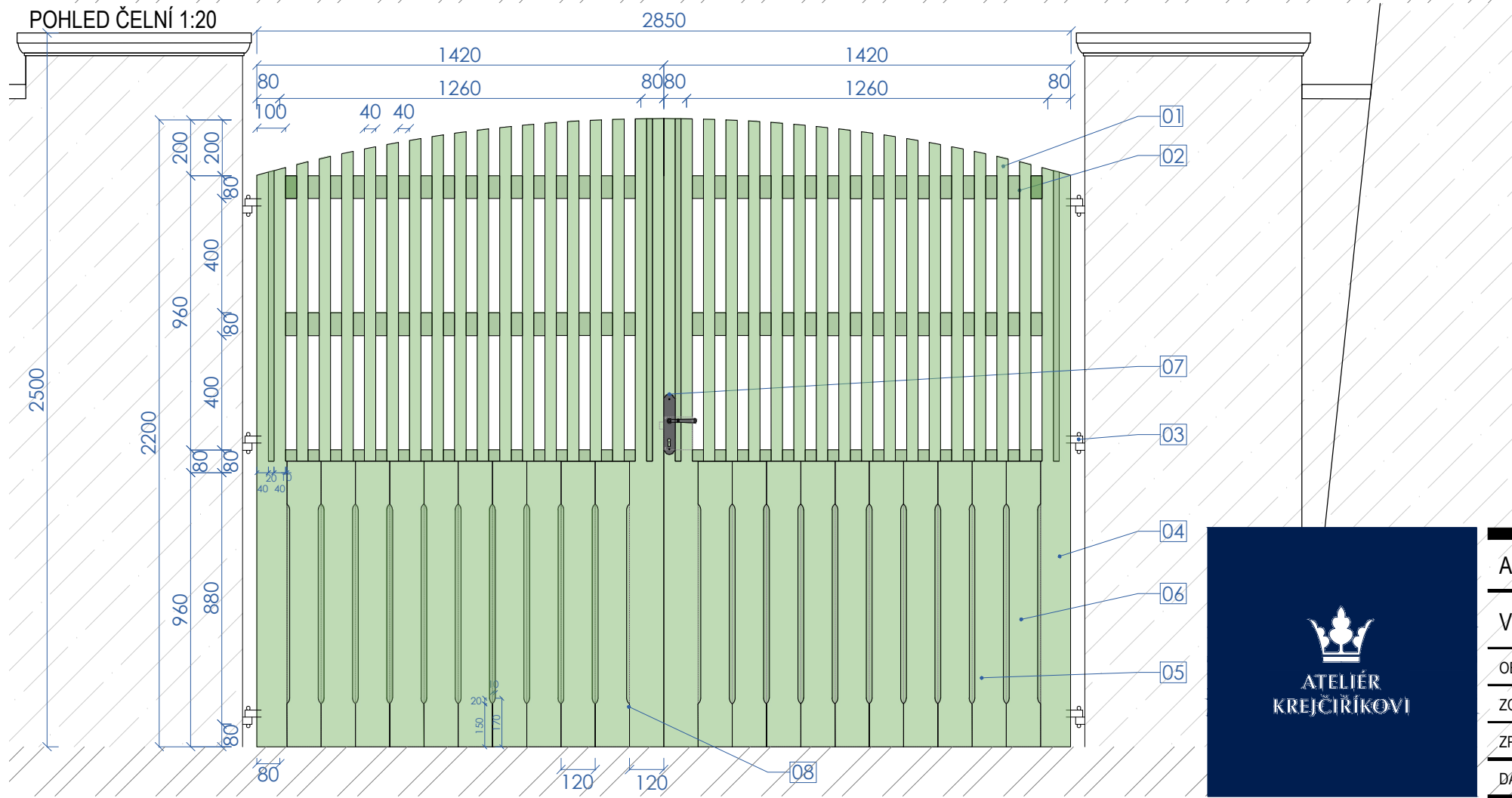


LEGENDA:

- 01 - Hoblovaný profil sibiřský modřín, 40x30x1200-1000 mm, povrchová úprava nátěr krycí barvou (Pozn. spáry mezi profily 40 mm) (frezovaná hrana přední strana 5x5mmxdélka latě dle zaoblení)  
02 - Hoblovaná lať sibiřský modřín 80x40x1265 mm, povrchová úprava nátěr krycí barvou  
03 - Závěs páskový s pantem 180°, povrchová úprava Zn, přichycení samořeznými zápustnými šrouby, povrchová úprava Zn  
04 - Hoblovaný profil sibiřský; modřín hoblovaný, 80x30x2000 mm  
05 - Lať sibiřský modřín hoblovaný 80x30x1540 mm, povrchová úprava krycí barvou  
06 - Hoblovaný profil sibiřský modřín, 120x30x1000 mm, s povrchová úprava nátěr krycí barvou (Pozn. frezovaná hrana přední strana - 10x10x700mm, hloubka 10mm)  
07 - Ocelové kování s klikou, povrchová úprava kovářská čerň + mechanický zadlabávací zámek s klíčovou vložkou  
08 - Středový doraz se zástrčí ocel, Ø 16 mm, 500 mm, povrchová úprava Zn (Pozn. zástrč připevněna k bráně samořeznými šrouby)

pozn. barva pastelově sv. zelená, přesná specifikace dle již použitých barev v areálu (sjednoceno s barvou mobiliáře). Všechny kovové prvky a spojovací materiál budou mít antikorozi nátěr.

POHLED ČELNÍ 1:20



AKCE:	OBNOVA ZÁMECKÉ ZAHRADY V KLADRUBECH NAD LABEM		
VÝKRES:	Charakteristické detaily - Vstupní brána		
OBJEDNATEL:	Národní hřebčín Kladruby nad Labem		
ZODP. PROJEKTANT:	doc. Ing. Přemysl Krejčířik, Ph.D.	NÁVRH:	Ing. Kamila Krejčířiková, Ph.D.
ZPRACOVÁNÍ:	Ing. Monika Ondráčková		
DATUM:	07/2020	STUPEŇ:	DPS
MĚŘÍTKO:	1:20	ČÍSLO VÝKRESU:	D.4.7

